

Was ist KULTURTRANSFORMATION für Dich?

Viele Formen von Kultur...

Umstände verändern.

Was bedeutet Kultur?

KULTUR GESTALTEN

① "GÄRTNERN".

② LEBENDIGKEIT AUSMALTEN.

EINE KULTUR

UNTERNEHMENS-KULTUR

Kultur: "Das von Menschen hervor gebrachte."

UNTERNEHMENSKULTUR: "Gemeinsame Normen, Werte, Haltungen, die die Handlungen des Unternehmens prägen."

TRANSFORMATION: Auswirkungen auf alle Ebenen in 4 Zyklen:

① Erhaltung

② Freisetzung

③ Erneuerung

④ Wachstum

①

②

③

④

GUTMANN ALUMINIUM

vorher

SYSTEM/EFFIZIENZ!
VERMÄCHTNIS?

Krisen-Führung!

SINN & ZWECK EINES UNTERNEHMENS ???

Haupt-Sehnsucht

DAS NEUE

Wie gehen wir miteinander um?

Mitarbeiter = WERTVOLLE LEUTE!

nachher

OPEN SPACE!

VORHANDENE INTELLIGENZ!

INNERE RUHE!

Zukunfts-Bild

METHODEN HALTUNG

Change Prozess

SALON! GESPRÄCHE

PARTIZIPATION!

REGIO

DIE

Zukunft für unseren Nachwuchs.

Rollen+Aufgaben

~~Stellen~~

POTENZIALE

11.10. 2019

KULTUR-TRANSFORMATION

Von einem hierarchisch geprägten Unternehmen zu einem

PURPOSE DRIVEN NETWORK

Paul Habel

A Welche Gefühle verbinde ich mit Hierarchien? 

B Wie können diese in ein neues miteinander übertragen werden?



A
Gefühle die auf Bedürfnissen basieren.
Sicherheit oder Machtmissbrauch?
Widerstand! Trotz! Ohne Hierarchie
Anarchie?

B
Sich angenommen fühlen.
Emotionale Hierarchie. Macht und Status abgeben.
Emotional öffnen, Ego zurück stellen.
Dynamische Strukturen; Kompetenz definiert
Hierarchie. Einbeziehen.

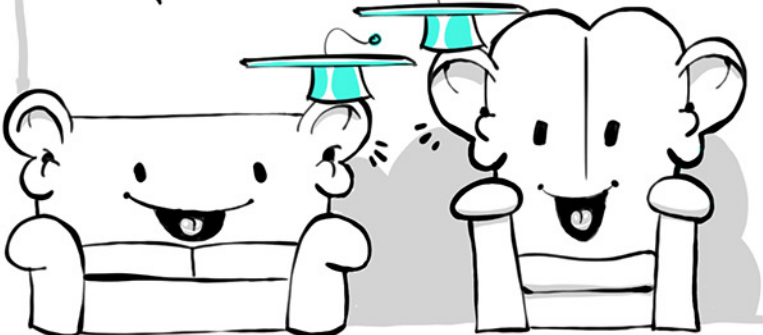


„Unternehmen wirken in die Gesellschaft.“
„Revolution von oben.“
„Mitgehen oder Überstülpen?“
„Es braucht Zeit, Raum, Schritte.“
„Die ehrliche Frage nach dem eigenen Motiv.“
„Loslassen ermöglicht Entfaltung.“




„Wir irren voran!“

SALON ! GESPRÄCHE



11.10. 2019

KULTUR-TRANSFORMATION 

Von einem hierarchisch geprägten Unternehmen zu einem

PURPOSE DRIVEN NETWORK 

